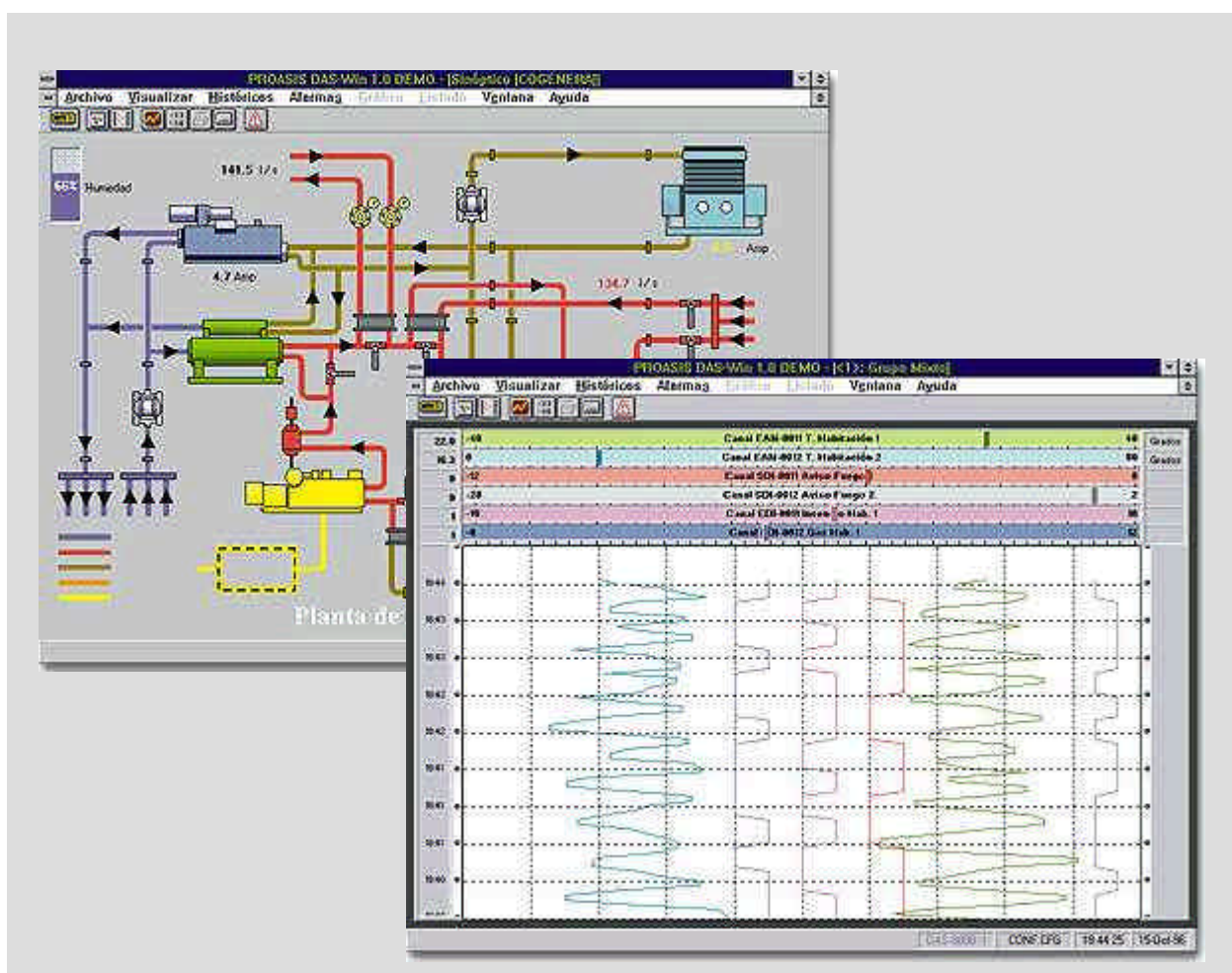


# SOFTWARE DE SOPORTE

## Proasis DCS-Win

## Proasis LAN-Win

Para Instrumentos y Sistemas  
de las Series HS-7000 y LS-3000



## COMPLEMENTOS Y SOFTWARE DE SOPORTE

Las series **HS-7000** y **LS-3000** disponen de ports de comunicación **RS-485 MODBUS** instalados en todos los modelos. Esta característica permite comunicar datos y recibir ordenes en una red de instrumentos conectados entre si, así como formar

parte de sistemas de control distribuido con protocolos **MODBUS RTU II**.

Para facilitar éstas funciones, la gama **HS-7000** y **LS-3000** disponen de equipos accesorios **AC-1000** y software **Proasis** que facilitan la comunicación y la gestión de estos datos.

Estos accesorios son:

- **AC-1000** Convertidor de RS-232 / RS-485 y Repetidor de RS-485
- **AC-1000/LM** Master de comunicación MODBUS y controlador de MODEM
- **PROASIS DCS-Win** Software de Adquisición y Control desde PC en Windows
- **PROASIS LAN-Win** Software de Gestión de Area Local LAN

### **PROASIS DCS-Win** Software de Adquisición para PC (sin licencia)

**PROASIS DCS-Win** en su versión libre es un completo Software de gestión y presentación de datos de medidas y señales lógicas, adquiridas por una red hasta 250 equipos **LS-3000** o **HS-7000** comunicados en RS-485 con un PC compatible Windows, para aplicación en procesos industriales.

**PROASIS DCS-Win** está dividido en dos aplicaciones:

El programa de configuración, dónde se configuran o modifican todos los parámetros del sistema; y el grupo de ejecución, encargado de presentarlas en forma sinóptica, registrar medidas y gestionar el resto de funciones.

Permite visualizar medidas analógicas digitales de forma continua en tiempo real, generando al mismo tiempo ficheros históricos, para su posterior gestión de forma gráfica o numérica.

Dispone de una aplicación gráfica para el diseño de sinópticos de proceso y un simulador de registro gráfico de hasta 999 cartas, simulando banda de papel, configurables y visualizables en múltiples ventanas con datos históricos, sinópticos, alarmas, etc.

Es compatible con otros sistemas como los módulos **DAS-8000** a fin gestionar la totalidad de los datos del proceso.

### CARACTERÍSTICAS DEL SOFTWARE

- Configuración y Parametrización de todo el proceso
- Base de datos que permite manejar hasta 2040 tags analógicos y 4080 lógicos
- Registrador analógico gráfico en trazo continuo y tiempo real con registro tabular y digital con rangos y escalas de registro configurables
- Gestión y supervisión de alarmas, con presentación de parámetros por pantalla
- Almacenamiento de datos de ficheros históricos y ficheros de alarma
- Análisis y gestión de gráficos históricos incluyendo búsqueda de fechas y zoom
- Presentación de datos mediante sinópticos gráficos en formato BMP (Bit Map), con inclusión de variables analógicas, digitales, texto y nivel
- Accesos restringidos con claves configurables
- Posibilidad de apertura de varias ventanas con información independiente
- Exportación de ficheros históricos en línea a formato ASCII

## CARACTERÍSTICAS DEL PC

Requerimientos mínimos:

- Pentium o superior con Windows 95, 98, NT 4.0, 2000 o superior.
- 32 Mbytes de RAM (preferible 64 Mb o más)
- Disco Duro mínimo 10 Gb
- Tarjeta y monitor de vídeo SVGA, (recomendado 800 x 600, 65.535 colores)
- 2 Puertos serie, (COM1 y COM2) y 1 puerto paralelo, (LPT1)
- Dispositivo apuntador (mouse) u otro tipo

## CÓMO CONSEGUIR el software PROASIS DCS-Win

**PROASIS DCS-Win**, en su versión como adquisición de datos, se entrega sin costo con la compra de instrumentos de la serie **LS-3000** o/y **HS-7000** así como **DAS-8000**. Es posible descargarlo en la Web [www.desin.com](http://www.desin.com) registrándose previamente.

## PROASIS DCS-Win Software de Gestión y Control para PC (con licencia)

### Proasis DCS-Win

En su versión completa es un programa de control y adquisición que permite manejar desde el PC los parámetros de control de las variables de proceso.

Permite pantallas gráficas de sinóptico con indicación digital de datos y medidas, introducidas en formato BMP de dibujo Corel, Paint o fotografías del proceso como gráfico sinóptico con las mismas posibilidades que los dibujos, utilizando todas las posibilidades de Windows en la gestión de gráficos, simultaneidad de pantallas, iconos, etc.

Con las herramientas que se facilitan con el programa, pueden manejarse todos los parámetros de control y funcionamiento de equipos **HS-7000** y **LS-3000** como Setpoints, Alarmas, valores de PID, datos lógicos, o niveles analógicos del proceso.

### Proasis LAN-Win

Es un software complementario del paquete **Proasis DCS-Win** que permite compartir información con otras estaciones de trabajo conectadas a una red local de tipo **ETHERNET**.

El software **Proasis LAN-Win** está diseñado para usarse en instalaciones de red de área local.

Puede instalarse en una o varias estaciones PC de la misma red en la que esté el Servidor que ejecuta la aplicación **Proasis DCS-Win**, para desde cualquier monitor, visualizar los gráficos, sinópticos y demás ventanas de información del proceso, con los mismos recursos que el PC Servidor.

### Proasis LAN-Win

- Hace sencillo trabajar en **ETHERNET**
- Funciona en redes **WINDOWS** y **NOVELL**
- Sin límite de usuarios
- Libre de interacciones con otros software
- Permite trabajar en redes **WINDOWS 9x** y servidores **NT** o **NOVELL**
- Bajo costo por estación

## ADAPTADOR DE COMUNICACIONES AC-1000

**AC-1000** en sus dos versiones, es un nuevo adaptador de comunicaciones que facilita al ingeniero de procesos diseñar **Redes de Adquisición y Control** sin limitación. El **AC-1000** convierte señales de línea RS-232 a RS-485 con 1000 V de aislamiento galvánico y velocidades hasta 38,4 Kbaud.

### Convertidor de RS-232 a RS-485

Permite conectar una línea de comunicación RS-485 a un PC con puerto RS-232. El adaptador AC-1000 actuando como convertidor de comunicación puede controlar hasta 32 puntos de usuario RS-485 en conexión a 2 hilos.

### Repetidor de RS-485 a RS-485

Configurado como repetidor, permite formar redes hasta 100 nodos de conexión, con una distancia total de líneas de bus de varios kilómetros, extendiendo líneas de comunicación RS-485 en arquitecturas de tipo árbol o anillo, sin perder nivel de señal y mejorando el aislamiento entre puntos de la red.

### Master de comunicaciones MODBUS

El **AC-1000/LM** permite intercambiar datos entre instrumentos de control **PAC** en campo a nivel horizontal sin necesidad de ser mandados por PC. Para realizar esta función dispone de un bloque **LINKER** que posibilita 40 pasos de programación y 20 registros, permitiendo leer y/o escribir datos directamente en las posiciones de memoria de los bloques analógicos de los equipos de la línea MODBUS. El **AC-1000/LM** actúa siempre de forma transparente para el resto de información que se transmita por la línea de comunicación RS-485

### Controlador de Módem telefónico

El adaptador **AC-1000/LM** posibilita el control de un Módem estándar tipo Hayes, sin necesidad de PC, en aplicaciones que se precise supervisar una red de instrumentos de control de forma remota. El **AC-1000/LM** recibe a través del módem la llamada de un PC situado al otro extremo de la central telefónica, y una vez establecida la comunicación, permite acceder a todos los datos de la red MODBUS y comandar hasta 253 instrumentos distribuidos.

## INTERCAMBIO DE DATOS EN CAMPO

Los instrumentos series **HS-7000** y **LS-3000**, además de poder estar comunicados con un PC por Modbus, pueden compartir información e intercambiar datos a través del convertidor **AC-1000**, para realizar funciones de **Sistema de Control Distribuido**.

